



Comune
di Castellina
in Chianti



Museo
Archeologico
del Chianti

REGIONE
TOSCANA



MUSEO
DI RILEVANZA
REGIONALE

La mostra *Ritorno nel Chianti.* *Arte sacra dei secoli XII-XV e* **il progetto Art Bonus**

Contribuisci a tutelare e valorizzare il patrimonio culturale e ambientale italiano. **Diventa un mecenate sostenendo il Museo Archeologico del Chianti per la mostra!**



Cosimo Rosselli, *Madonna col Bambino e i santi Giorgio e Francesco*, XV secolo

La mostra

Il territorio di Castellina in Chianti, così come l'intera area del Chianti senese, custodisce un patrimonio culturale di straordinario valore, profondamente legato alla propria storia e alla dimensione religiosa delle comunità che lo hanno abitato nei secoli. Dipinti, arredi liturgici e oreficerie, realizzati a partire dal XIII secolo, testimoniano un'identità artistica e spirituale che affonda le proprie radici nel Medioevo e si sviluppa fino al pieno Rinascimento.

In questo contesto nasce la mostra *Ritorno nel Chianti. Arte sacra dei secoli XII-XV*, promossa dal Comune di Castellina in Chianti insieme alla Soprintendenza ABAP di Siena, con la collaborazione dell'Arcidiocesi di Siena, Colle di Val d'Elsa e Montalcino, della Diocesi di Fiesole e della Pinacoteca Nazionale di Siena.

Il progetto si propone di riportare al centro dell'attenzione pubblica un patrimonio diffuso e in parte disperso nel tempo, attraverso un'operazione integrata di ricerca, restauro e valorizzazione. A partire dal secolo scorso, infatti, molte opere hanno lasciato i loro luoghi originari per essere conservate in depositi museali o ecclesiastici, dando vita a una vera e propria "diaspora" del patrimonio artistico locale.



La mostra rappresenta un momento fondamentale di ricomposizione, è infatti un ritorno simbolico ed effettivo di queste opere nei territori che le hanno generate. Dipinti e suppellettili liturgiche provenienti da Castellina e dai comuni limitrofi del Chianti, saranno nuovamente visibili al pubblico, restituendo un racconto unitario della storia artistica e religiosa del territorio.

Tra le opere esposte, spiccano le tavole quattrocentesche di **Bicci di Lorenzo, Cosimo Rosselli e Niccolò di Pietro Gerini, capolavori che tornano visibili dopo lunghi anni di permanenza nei depositi e rientreranno stabilmente a Castellina.**



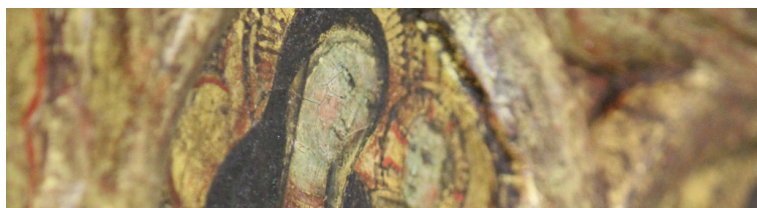
Il progetto prevede **importanti interventi di restauro**, già finanziati grazie al prezioso contributo del **Lions Club Chianti** e dell'**Ordine Costantiniano di San Giorgio**, indispensabili per garantire la sicurezza delle opere e la loro piena fruibilità nel tempo, contribuendo così a una tutela concreta e duratura del patrimonio.

Sarà inoltre sviluppato un articolato **lavoro di comunicazione sulla mostra e**, in particolare, **sul restauro**, attraverso la pubblicazione di **foto e video sulle pagine social** del Comune e del Museo, affiancata da un'attività di informazione rivolta agli **organi di stampa**, per raccontare in modo trasparente e coinvolgente le diverse fasi degli interventi, valorizzando il contributo dei benefattori.

Per l'occasione, **il percorso espositivo del Museo Archeologico del Chianti si amplia con un nuovo e significativo spazio, la Sala del Consiglio Comunale, che accoglierà la mostra.** Un contesto di grande valore simbolico, in cui il patrimonio artistico entra in dialogo diretto con il luogo che rappresenta la vita istituzionale della comunità.



Accanto all'esposizione, la mostra rappresenta **un'occasione di studio e approfondimento.** È previsto infatti un **lavoro di ricognizione e censimento del patrimonio artistico del territorio**, volto a ricostruire le vicende delle opere, a confrontare le diverse catalogazioni esistenti e a individuare nuovi percorsi di valorizzazione. In questo ambito, la Soprintendenza ha attivato delle collaborazioni con l'Università di Siena, coinvolgendo giovani ricercatori in attività di studio e ricerca.



Il progetto sarà accompagnato da un **catalogo**, realizzato da studiosi ed esperti, che offrirà una lettura approfondita delle opere e del contesto storico.

L'inaugurazione della mostra è prevista per venerdì 26 giugno. L'Amministrazione comunale intende organizzare una serie di iniziative correlate per coinvolgere attivamente la comunità e favorire la più ampia partecipazione.

Ritorno nel Chianti rappresenta non solo una mostra, ma un vero e proprio percorso di restituzione e conoscenza, che rafforza la collaborazione tra istituzioni e comunità, inserendosi a pieno titolo nel quadro delle iniziative sostenute attraverso...

L'Art Bonus



Maggiori informazioni

Art Bonus statale

artbonus.gov.it

Art Bonus Regione Toscana

<https://artbonus.toscana.it/web/artbonus/tutti-i-progetti/projects/archeovino>

Il nostro progetto Art Bonus

scansiona i **codici QR**



Art Bonus Nazionale



Art Bonus Regionale

Contatti

Chiara Polvani | Assessore alla Cultura

assessore.polvani@comune.castellina.si.it
0577 742323 – 0577.742311

Marco Firmati | Direttore scientifico MACH

m.firmati@comune.castellina.si.it

Sito internet

www.comune.castellina.si.it
www.museoarcheologicochianti.it

Canali Social

  [comunedicastellinainchianti](https://www.facebook.com/comunedicastellinainchianti)
[museoarcheologicochianti](https://www.instagram.com/museoarcheologicochianti)